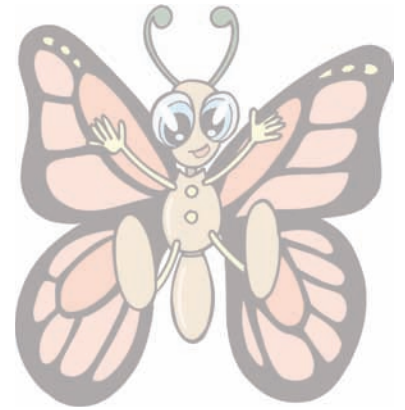


Übung zu den Fällen

1. Détermine la forme correcte de **der Schmetterling**:

Der Schmetterling entwickelt sich aus einer Raupe.
Später verpuppt sich die Raupe von
dem Schmetterling zu einem Cocon. Es gibt eine
große Artenvielfalt bei den Schmetterlingen.
An Orten wo der Schmetterling auftaucht herrscht
eine intakte Natur. Viele Leute erfreuen sich am
Tanz des Schmetterlinges.



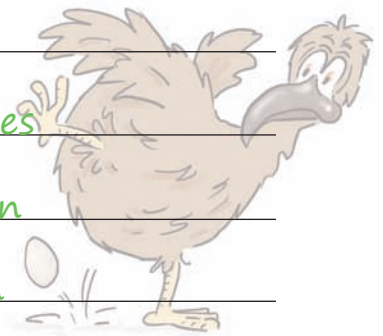
2. Réponds aux questions en utilisant la forme correcte :

Wer legt Eier? das Huhn

Wessen Gefieder besteht aus Federn? des Huhnes

Wem gibt der Bauer Körner? dem Huhn

Wen kann man als Poulet genießen? das Huhn



3. Remplis le texte avec la forme correcte :

Der Frosch lebt im Wasser oder an Land. Wenn die Laichzeit für den Frosch
gekommen ist, ist der Frosch besonders gefährdet. Die Über-
querung der Strasse des Frosches
um an den Laichplatz zu gelangen führt vielfach zum Tod
Wenn jedoch der Weg zum Laichplatz für den Frosch gelungen
ist, lässt er sich im seichten Gewässer nieder und legt dort
den Laich ab. Nach einigen Tagen entwickelt sich aus dem Laich eine Kaulquappe
und aus dieser wird dann nach mehreren Wochen wieder ein Frosch